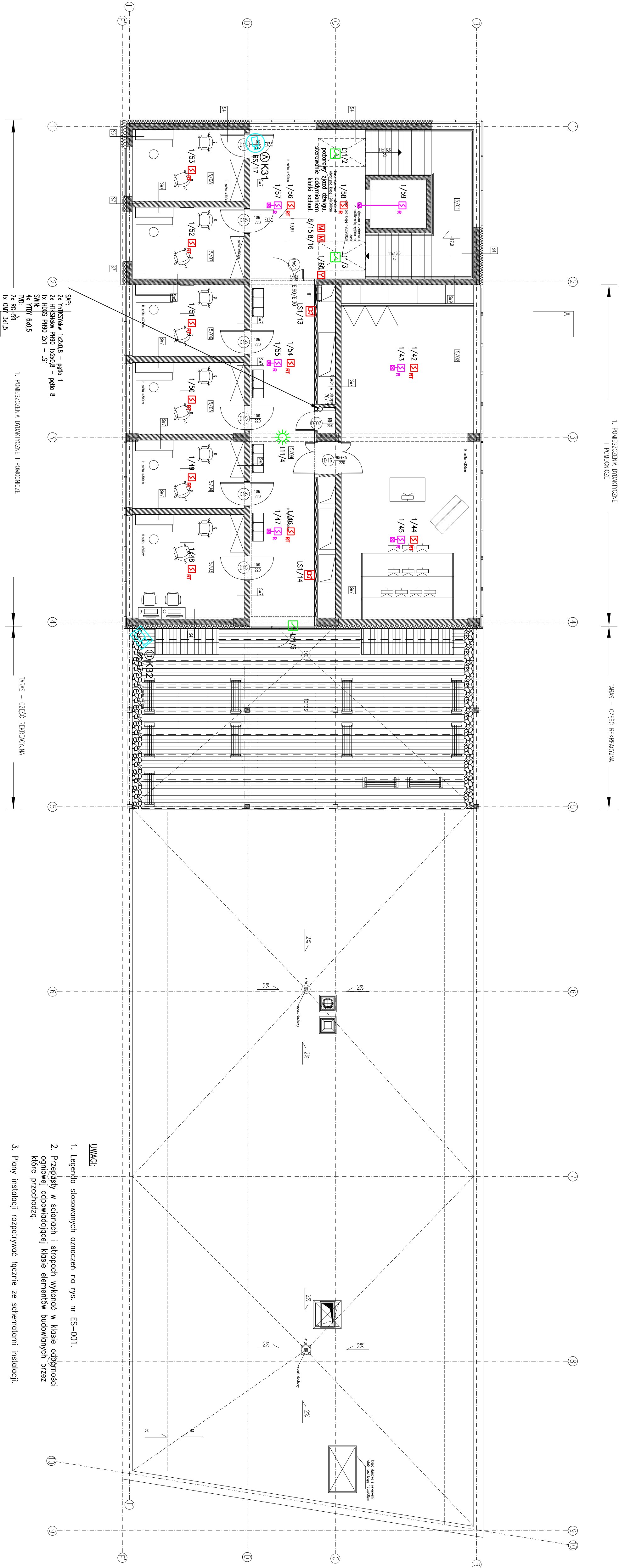



5/01	Schody podłukowe	35,86 m2
5/02	Sala preb. chru	79,72 m2
5/03	Sala ind. ćwiczeń męzkzych	21,11 m2
5/04	Sala ind. ćwiczeń męzkzych	13,80 m2
5/05	Sala ind. ćwiczeń męzkzych	14,49 m2
5/06	Sala ind. ćwiczeń męzkzych	14,49 m2
5/07	Sala ind. ćwiczeń męzkzych	14,49 m2
5/08	Sala ind. ćwiczeń męzkzych	14,49 m2
5/09	Komunioja	41,30 m2
razem		249,86 m2



- UWAGI:
- Legenda stosowanych oznaczeń na rys. nr ES-001.
  - Przebiegi w ścianach i stropach wykonane w klasie odporności ogniowej odpowiadającej klasie elementów budowlanych przez które przechodzą.
  - Plany instalacji rozprzestrzeniać zgodnie ze schematami instalacji.
  - Przewody układać w troskach kablowych szlaborodków (ujętych w projekcie obciążeniowym strukturalnego) oraz natynkowo i podtynkowo w rurach osłonowych. Przewody ognioodporne układać na dedykowanych uchwytych.
  - Dokładne miejsca montażu czujek pożarowych na korydorkach wentylacyjnych ustalić na budowie.
  - Wszystkie połączenia wykonywać zgodnie z DTR dostarczonych urządzeń.

PIĘTRO V - POZIOM +19,81

<div><div></div><div><div>A R P A</div><div>Architektoniczna Pracownia Aurorska</div><div>Jerzego Gutarskiego 7, 61-506 Poznań,</div><div>ul. Maciejewskiego 7, 61-506 Poznań,</div><div>tel./fax: 661 621 78 67 / email: arpa@arpa.com.pl, www.gutarski.com</div></div></div>	
Obiekt: Wydział Nauk Społecznych Akademii im. Jana Długosza w Częstochowie	
Projekt wykonawczy	
Instalacje elektryczne szlaborodkowe - poziom +19,81	
skala:	urządzenia
1:100	IX 2010
Gł. proj.: mgr inż. arch. Jerzy Gutarski upr. bud. 7765.	
Projektowane przez: M. Kępczyński	
upr. bud. 52887Pw	
mgr inż. Andrzej Baranowski	
ES-207	